

# Aviso de Ciclón Tropical en el Océano Pacífico

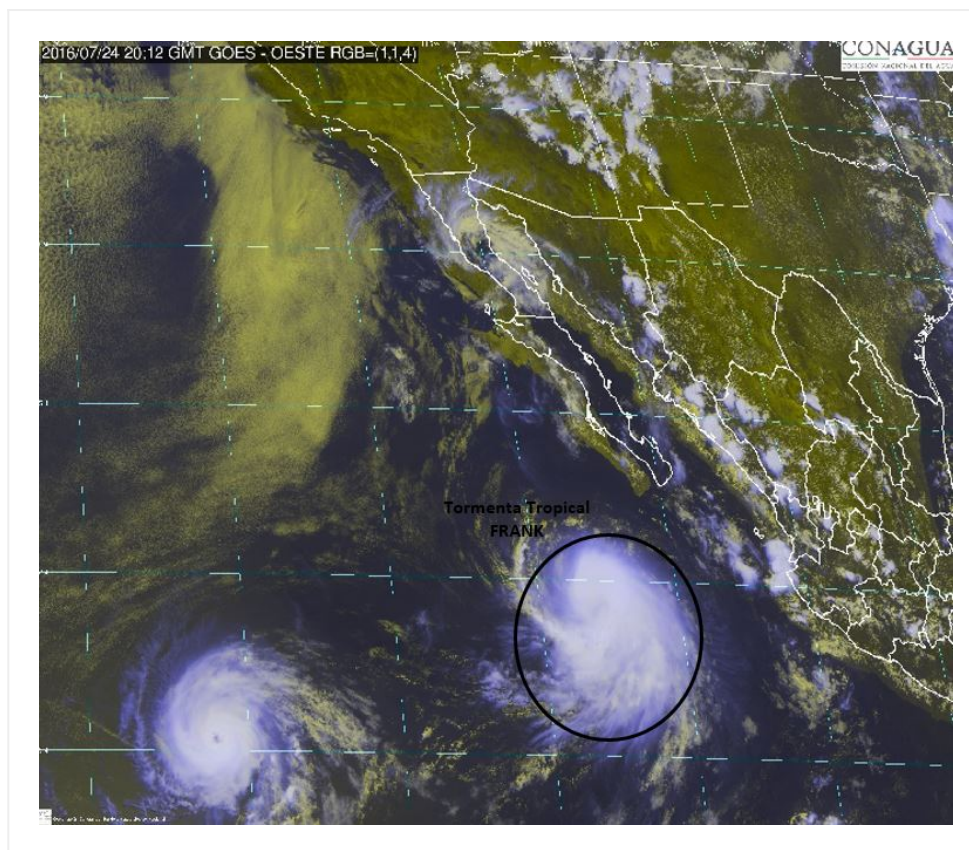
**No. Aviso: 24**

**Ciudad de México a 24 de Julio del 2016.**

**Emision: 16:15h**

Servicio Meteorológico Nacional, fuente oficial del Gobierno de México, emite el siguiente aviso:

## Síntesis:TORMENTA TROPICAL FRANK



**Imagen de satélite**

### **Situación Actual:**

Tormenta tropical "FRANK" al suroeste de la Península de Baja California, continua desplazándose hacia el oeste-noroeste.

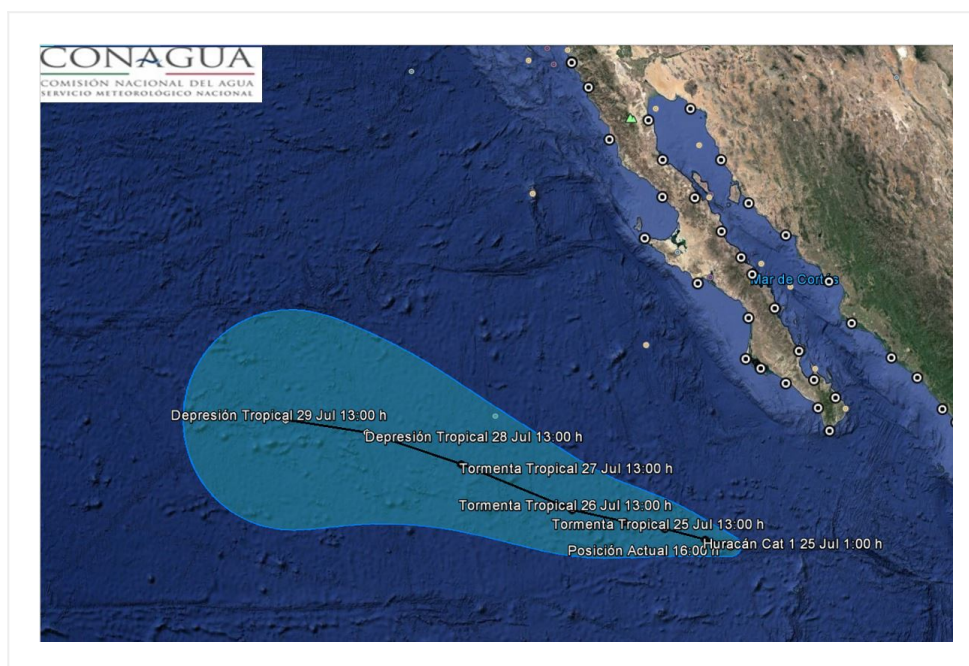
<b>Condiciones Actuales</b>	
<b>Hora local (hora gmt)</b>	16:00 (21:00 GMT)
<b>Ubicación del centro del ciclón</b>	Latitud Norte:20.0°      Longitud Oeste: 112.8°
<b>Distancia al lugar más cercano</b>	440 km al suroeste de Cabo San Lucas, BCS. 235 km al noroeste de Isla Socorro, Col.
<b>Desplazamiento actual:</b>	Oeste-noroeste (285°) a 9 km/h
<b>Vientos máximos [km/h]:</b>	Sostenidos: 110 km/h      Rachas: 140 km/h
<b>Presión mínima central [hpa]:</b>	992 hPa
<b>Pronóstico de lluvia</b>	Sus desprendimientos nubosos provocarán intervalos de chubascos con tormentas fuertes en Baja California Sur.
<b>Recomendaciones</b>	Extremar precauciones a la población en general en las zonas de los estados mencionados por lluvias, viento y oleaje (incluyendo la navegación marítima) y atender las recomendaciones emitidas por las autoridades del Sistema Nacional de Protección Civil, en cada entidad.

#### Extensión en cuadrantes de radios de vientos y oleaje

<b>Radio de vientos de 95 km/h</b>	75 km NE	55 km SE	0 km SO	55 km NO
<b>Radio de vientos de 63 km/h</b>	150 km NE	130 km SE	75 km SO	130 km NO
<b>Oleaje 4 m</b>	220 km NE	165 km SE	110 km SO	165 km NO

<b>PRONÓSTICO VALIDO AL DÍA/HORA LOCAL TIEMPO CENTRO</b>	<b>LATITUD NORTE</b>	<b>LONG. OESTE</b>	<b>VIENTOS [Km/h]</b>	<b>CATEGORÍA</b>	<b>UBICACIÓN (en km)</b>
<b>25/01h</b>	20.2	113.5	120/150	Huracán categoría I	475 km al suroeste de Los Cabos, BCS.
<b>25/13h</b>	20.5	114.6	110/140	Tormenta Tropical	530 km al sur-suroeste de Cabo San Lazaro, BCS.
<b>26/01h</b>	20.7	115.7	100/120	Tormenta Tropical	570 km al suroeste de Cabo San Lazaro, BCS.
<b>26/13h</b>	21.0	117.1	95/110	Tormenta Tropical	650 km al suroeste de Cabo San Lazaro, BCS.
<b>27/13h</b>	22.1	120.1	75/95	Tormenta Tropical	815 km al suroeste de Punta Eugenia, BCS.

PRONÓSTICO VALIDO AL DÍA/HORA LOCAL TIEMPO CENTRO	LATITUD NORTE	LONG. OESTE	VIENTOS [Km/h]	CATEGORÍA	UBICACIÓN (en km)
28/13h	22.8	122.7	55/75	Depresión Tropical	950 km al suroeste de Punta Eugenia, BCS.
29/13h	23.0	125.0	35/55	Depresión Tropical	1,135 km al oeste-suroeste de Punta Eugenia, BCS.



### Trayectoria pronóstico de la tormenta tropical FRANK

Aviso No.	Fecha / Hora local CDT	Lat. Norte	Long. Oeste	Distancia más cercana (km)	Viento mín. / rachas	Categoría	Avance
1	21 jul / 16:00	14.9	104.0	455 km al sur de Manzanillo, Col. 1,085 km al sureste de Cabo San Lucas, BCS	75/95	Tormenta Tropical	Noroeste (305°) a 22 km/h
2	21 jul / 19:00	15.2	104.4	360 km al sur-suroeste de Punta San Telmo, Mich. 425 km al sur de Manzanillo, Col.	75/95	Tormenta Tropical	Noroeste (305°) a 22 km/h

3	21 jul / 22:00	16.1	105.2	335 km al sur-suroeste de Manzanillo, Col. 900 km al sureste de Cabo San Lucas, BCS.	85/100	Tormenta Tropical	Noroeste (310°) a 28 km/h
04	22 jul / 01:00	16.4	105.7	330 km al sur-suroeste de Manzanillo, Col. 835 km al sureste de Cabo San Lucas, B.C.S.	85/100	Tormenta Tropical	noroeste (310°) a 28 km/h
05	22 jul / 04:00	16.7	106.3	335 km al suroeste de Manzanillo, Col. 785 km al sur-sureste de Cabo San Lucas, B.C.S.	85/100	Tormenta Tropical	Noroeste (310°) a 19 km/h
06	22 jul / 7:00	16.9	106.7	345 km al suroeste de Manzanillo, Col. 340 km al sur-suroeste de Playa Perula, Jal.	85/100	Tormenta Tropical	Noroeste (310°) a 19 km/h
07	22 jul / 10:00	17.3	107.4	380 km al oeste-suroeste de Manzanillo, Col. y a 675 km al sur-sureste de Cabo San Lucas, BCS.	85/100	Tormenta Tropical	Noroeste (310°) a 22 km/h
08	22 jul / 13:00	17.6	107.9	410 km al oeste-suroeste de Manzanillo, Col. 610 km al sur-sureste de Cabo San Lucas, BCS.	85/100	Tormenta Tropical	noroeste (310°) a 22 km/h
09	22 jul / 16:00	17.9	108.2	430 km al oeste-suroeste de Manzanillo, Col 585 al sur-sureste de Cabo San Lucas, B.C.S.	85/100	Tormenta Tropical	noroeste (305°) a 22 km/h

10	22 jul / 19:00	18.1	108.6	Datos obtenidos por interpolación: 465 km al oeste-suroeste de Manzanillo, Col 545 al sur-sureste de Cabo San Lucas, B.C.S.	85/100	Tormenta Tropical	Noroeste (305°) a 22 km/h
11	22 jul / 22:00	18.3	109.3	515 km al sur de Cabo San Lucas, BCS. 530 km al oeste de Manzanillo, Col.	100/120	Tormenta Tropical	Oeste-noroeste (295°) a 19 km/h
12	23 jul / 4:00	18.5	109.8	480 km al oeste-suroeste de Cabo Corrientes, Jal. 490 km al sur de Cabo San Lucas, BCS.	100/120	Tormenta Tropical	oeste-noroeste (300°) a 13 km/h
13	23 jul / 7:00	18.7 (por interpolacion)	110.2 (por interpolacion)	460 km al sur de Cabo San Lucas, BCS.	100/120	Tormenta Tropical	oeste-noroeste (300°) a 13 km/h
14	23 jul / 10:00	18.8	110.2	455 km al sur de Cabo San Lucas, BCS. 620 km al oeste de Manzanillo, Col.	100/120	Tormenta Tropical	Oeste-noroeste (295°) a 13 km/h
15	23 jul / 13:00	18.9	110.5	440 km al sur-suroeste de Cabo San Lucas, BCS. 530 km al oeste-suroeste de Cabo Corrientes, Jal.	100/120	Tormenta Tropical	Oeste-noroeste (295°) a 13 km/h
16	23 jul / 16:00	19.1	110.6	430 km al sur de Cabo San Lucas, BCS. 660 km al oeste de Manzanillo, Col.	100/120	Tormenta Tropical	Oeste-noroeste (300°) a 11 km/h

17	23 jul / 19:00	19.2	110.9	Datos obtenidos por interpolación: 415 km al sur-suroeste de Cabo San Lucas, BCS. 690 km al oeste de Manzanillo, Col.	100/120	Tormenta Tropical	Oeste-noroeste (300°) a 11 km/h
18	23 jul / 22:00	19.6	111.1	385 km al sur-suroeste de Cabo San Lucas, BCS. 95 km al norte de Isla Socorro, Col.	100/120	Tormenta Tropical	Noroeste (305°) a 13 km/h
19	24 jul / 01:00	19.7	111.4	390 km al sur-suroeste de Cabo San Lucas, B.C.S. 105 km al nor-noroeste de Isla Socorro, Col.	100/120	Tormenta Tropical	noroeste (305°) a 13 km/h
20	24 jul / 04:00	19.9	111.8	155 km al noroeste de Isla Socorro, Col. 385 km al sur-suroeste de Cabo San Lucas, BCS.	100/120	Tormenta Tropical	noroeste (305°) a 13 km/h
22	24 jul / 10:00	20.3	112.4	230 km al noroeste de Isla Socorro, Col., y a 390 km al suroeste de Cabo San Lucas, BCS.	100/120	Tormenta Tropical	Oeste-noroeste (295°) a 11 km/h
23	24 jul / 13:00	20.4	112.7	Datos obtenidos por interpolación: 400 km al suroeste de Cabo San Lucas, B.C.S., y a 245 km al noroeste de Isla Socorro, Col.	100/120	Tormenta Tropical	Oeste-noroeste (295°) a 11 km/h

24	24 jul / 16:00	20.0	112.8	440 km al suroeste de Cabo San Lucas, BCS. 235 km al noroeste de Isla Socorro, Col.	110/140	Tormenta Tropical	Oeste-noroeste (285°) a 9 km/h
----	-------------------	------	-------	--	---------	----------------------	-----------------------------------

**EL SIGUIENTE AVISO SE EMITIRÁ A LAS 19:15 HRS TIEMPO DEL CENTRO O ANTES SI OCURREN CAMBIOS SIGNIFICATIVOS**

**Pronosticador:** Libia González

**Revisó:** Oscar Montoya